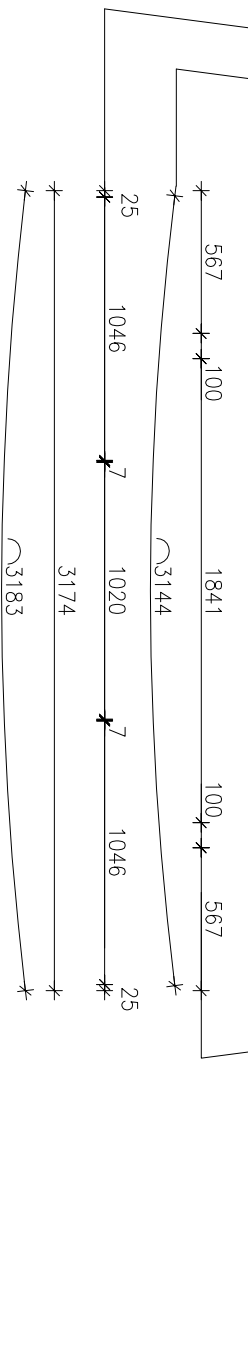
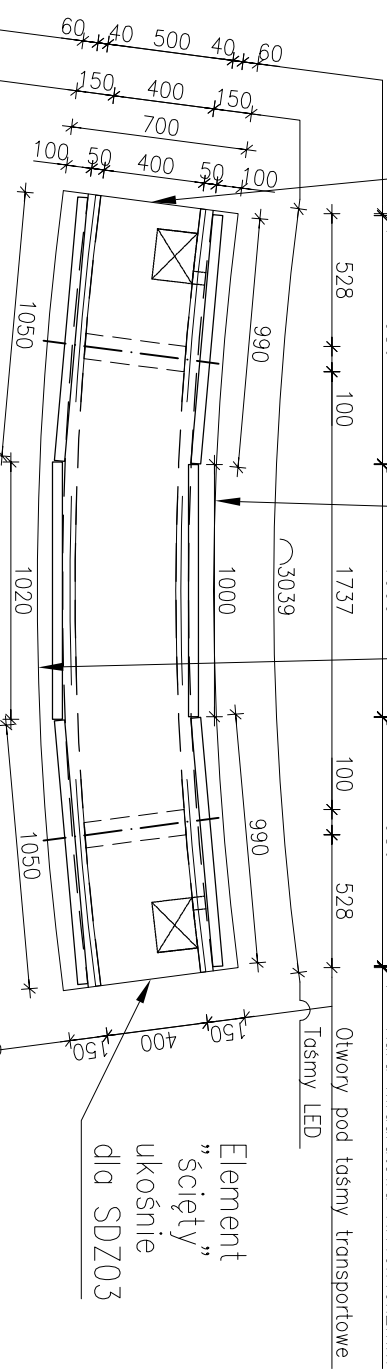
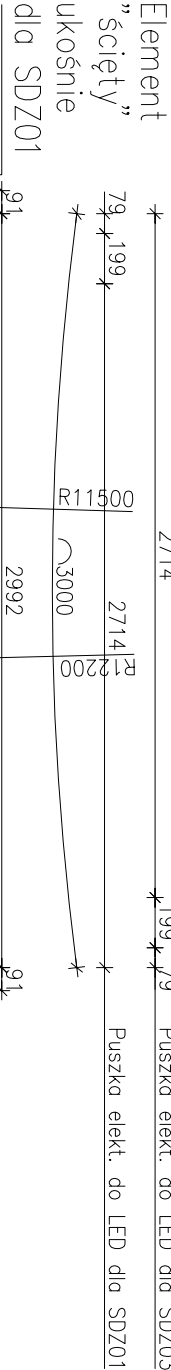
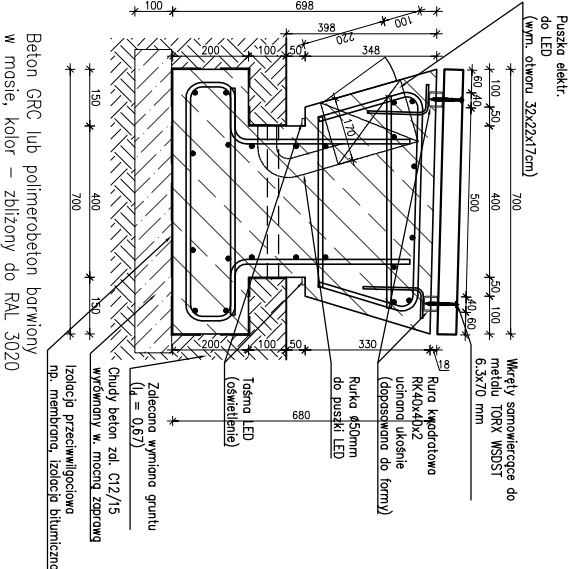
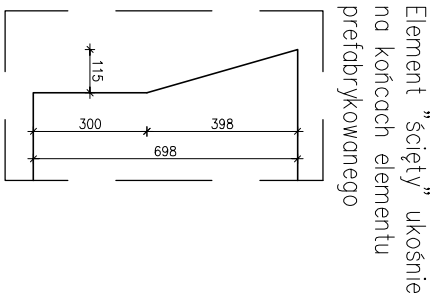
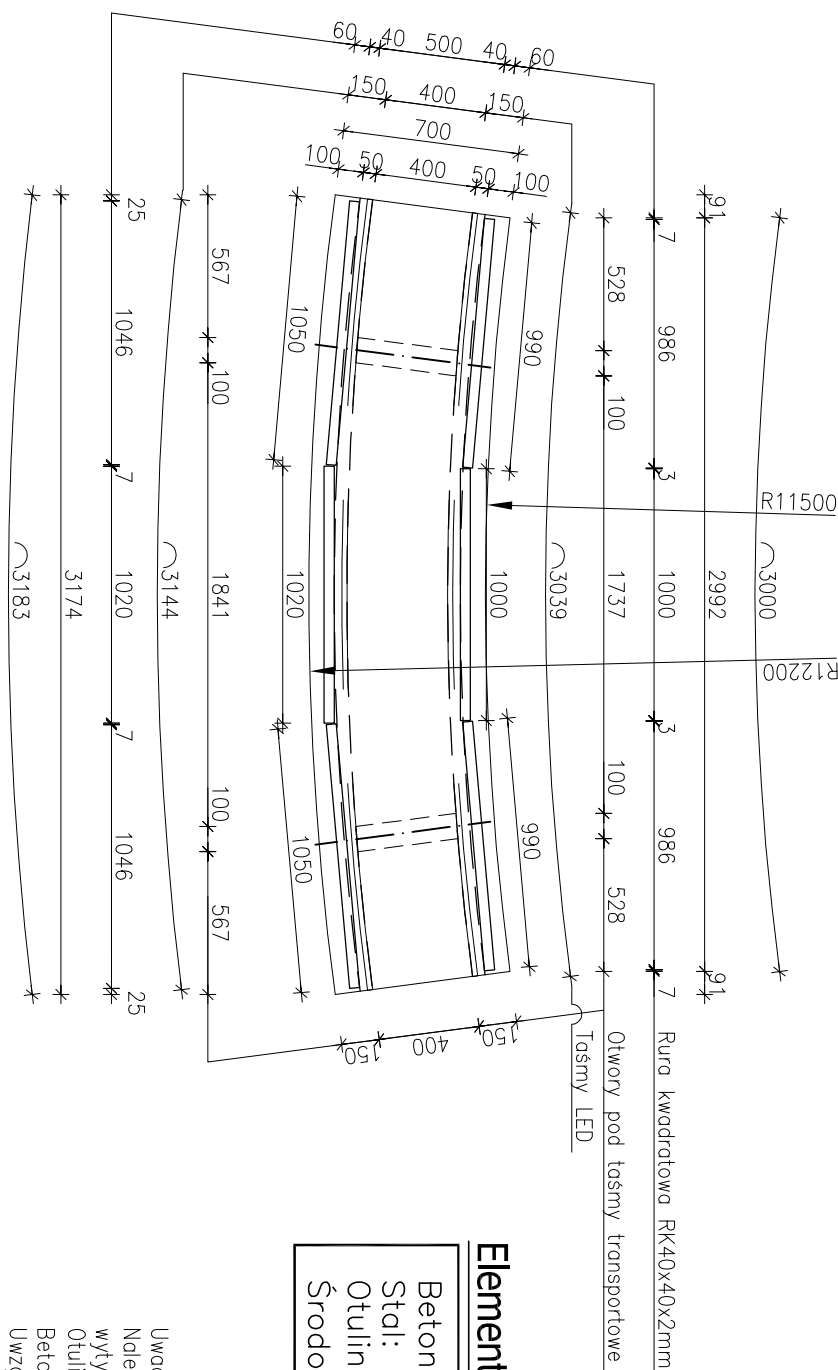


SDZ01 – wykonać 1x

SDZ03 – wykonać 1x



SDZ02 – wykonać 1x



Elementy konstr. żelbetowe

Beton: B30 (C252/30) W–8 F–150
Stal: RB500W (A–IIIN)
Otulina: 35mm
Środowisko otoczenia: XC4/XD3/XF1

Uwaga ogólna do wykonania prefabrykatów:
Należy dostosować formy gabarytów do produkcji i wytycznych wewnętrznych fabryki prefabrykatów.
Otulina min. 35mm
Beton min. C25/30 typu GRC lub polimerobeton.
Uwzględnić warunki atmosferyczne i cykle odmrażania.

UWAGI:

- Wszelkie prace należy prowadzić zgodnie z zasadami sztuki budowlanej, szczegółowymi zaleceniami polskich przepisów budowlanych i norm branżowych, atestów i dopuszczeń do stosowania, oraz według zaleceń i zgodnie z technologiami producentów wszelkich wyrobów i systemów budowlanych stosowanych w realizacji projektu.
- Nie należy odmierzac wymiarów z rysunku - przed przystąpieniem do prac budowlanych wszystkie wymiary należy sprawdzić w naturze. W przypadku stwierdzenia niezgodności należy zwrócić się do Projektanta.
- Niniejsza dokumentacja stanowi część opracowania wielobranżowego. Dokumentację wielobranżową należy rozpatrywać jako całość. Ewentualne wątpliwości lub wady koordynacyjne należy skonsultować z projektantem przed przystąpieniem do wykonywania robót.
- Przed wykonaniem rysunków warsztatowych wykonawca jest zobowiązany odbyć konsultację z projektantem. Wykonawca ponosi odpowiedzialność za przyjęcie w dokumentacji warsztatowej rozwiązania szczegółowe.
- Wszelkie wymienione w projekcie materiały i technologie mogą być zamienione na inne przy zachowaniu tych samych parametrów technicznych i jakościowych; zmiany wymagają akceptacji zleceniodawcy.
- Konstrukcję budynku wykonać zgodnie z opracowaniem branży konstrukcyjnej oraz rysunkami wykonawczymi.
- Instalację elektryczną oraz sanitarną wraz z wentylacją wykonać zgodnie z opracowaniami branżowymi.
- W sprawach nieokreślonych w dokumentacji obowiązuje:
 - Prawo budowlane
 - warunki techniczne, jakim powinny odpowiadać budynki ich użytkowanie
 - warunki techniczne wykonania i odbioru robót budowlano-montażowych (wg Ministerstwa Budownictwa i Instytutu Techniki Budowlanej),
 - normy Polskiego Komitetu Normalizacyjnego (P.K.N.),
 - instrukcje, wytyczne, świadectwa dopuszczenia, atesty Instytutu Techniki Budowlanej,
 - instrukcje, wytyczne i warunki techniczne producentów i dostawców materiałów udowlano-instalacyjnych,
 - przepisy techniczne instytucji kontrolujących jakość materiałów i wykonywanych robót.

BIURO PROJEKTOWE: Moka Pracownia Projektowa Monika Kucharska ul. Dondajewskiego 27 62-300 Wirszénia	INWESTOR: Gmina Chocimiel ul. Armii Krajowej 52 73 - 120 Chocimiel
--	--

INWESTYCJA:
Zagospodarowanie terenu promenady przy ul. Szkolnej i ul. Dworskiej w ramach programu rewitalizacji
dz. nr ewid.: gmina Chocimiel, powiat stargardzki, województwo zachodniopomorskie

ETAŁ PROJEKTU:
PROJEKT TECHNICZNY
TYTUŁ RYSUNKU:
Gabaryty form siedzisk

linię i nazwisko:	Nr uprawnień:	Podpis:
Projektant branży konstrukcyjnej: mgr inż. Adam Witold Nowicki	WK7/0235/PWOK/10 uprawnienia do projektowania i kierowania robotami budowlanymi bez ograniczeń w specjalności konstrukcyjnej	
Sprawdzający branżę konstrukcyjnej: mgr inż. Daniel Przybylski	WK6/0172/POOK/05 uprawnienia budowlane do projektowania bez ograniczeń w specjalności konstrukcyjnej	
Data: 01.2023 r.	Skala: 1:20, 1:30	Nr rysunku: KNW-21
Rozpatrywać łącznie z projektami branżowymi.		Strona: